

Số: LQSL_52/16h40/DBQG

Hà Nội, ngày 20 tháng 05 năm 2024

**TIN NHANH CẢNH BÁO LŨ QUÉT, SẠT LỞ ĐẤT, SỤT LÚN ĐẤT DO
MƯA LŨ HOẶC DÒNG CHẢY KHU VỰC CÁC TỈNH BÌNH ĐỊNH,
PHÚ YÊN, GIA LAI VÀ ĐẮK NÔNG**

1. Tình hình mưa đã qua

Trong 02 giờ qua (từ 14 giờ đến 16 giờ ngày 20/5/2024), tại khu vực các tỉnh Bình Định, Phú Yên, Gia Lai và Đắk Nông đã có mưa vừa, mưa to, có nơi mưa rất to như: Đập Đồng Tròn 79,8mm (Phú Yên); KBang 42,8mm (Gia Lai); Đắc Hòa 56,4mm (Đắk Nông);...

2. Cảnh báo mưa trong thời gian tiếp theo

Trong 03-06 giờ tới, khu vực các tỉnh trên tiếp tục có mưa với lượng mưa tích lũy phổ biến từ 20-50mm, có nơi trên 70mm.

3. Cảnh báo nguy cơ

Trong 06 giờ tới, nguy cơ cao xảy ra lũ quét trên các sông, suối nhỏ, sạt lở đất trên sườn dốc tại các tỉnh trên, đặc biệt tại các huyện:

- Bình Định: An Lão, Hoài Ân, Phù Cát, Phù Mỹ, Tây Sơn, Vân Canh, Vĩnh Thạnh;

- Phú Yên: Đồng Xuân, Sơn Hòa, Sông Cầu;

- Gia Lai: Chư Sê, Đăk Đoa, KBang, Kông Chro, Mang Yang, Pleiku;

- Đắk Nông: Đăk Glông, Đăk Song, Krông Nô.

4. Cảnh báo cấp độ rủi ro thiên tai do lũ quét, sạt lở đất, sụt lún đất do mưa lũ hoặc dòng chảy: Cấp 1.

5. Cảnh báo tác động của lũ quét

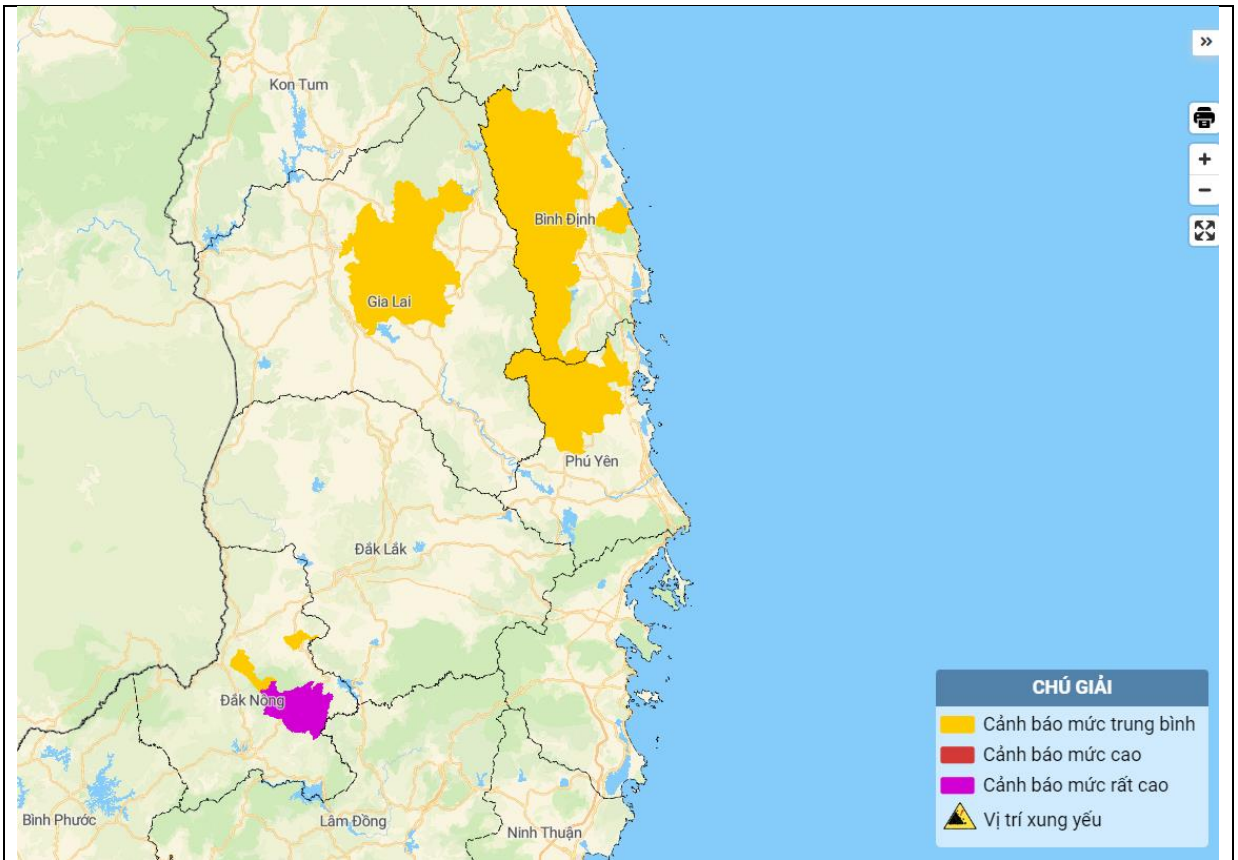
Lũ quét, sạt lở đất có thể gây tác động rất xấu đến môi trường, uy hiếp tính mạng của người dân; gây tắc nghẽn giao thông cục bộ, làm ảnh hưởng tới quá trình di chuyển của các phương tiện; phá hủy các công trình dân sinh, kinh tế gây thiệt hại cho các hoạt động sản xuất, hoạt động kinh tế - xã hội.

Tin phát lúc: 16h40

**Người chịu trách nhiệm
ban hành bản tin**

Phạm Bạch Mỹ Hương

Phụ lục: Bản đồ nguy cơ lũ quét, sạt lở đất đá trên các khu vực



Chi tiết tại đường link: luquetsatlo.nchmf.gov.vn